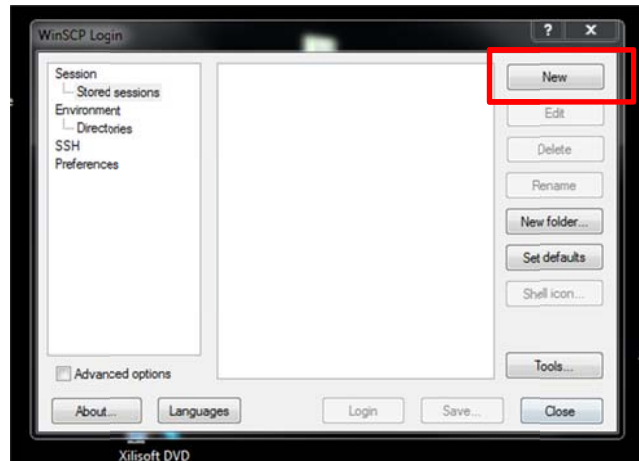


Configurazione iniziale phpmyadmin su TS-509

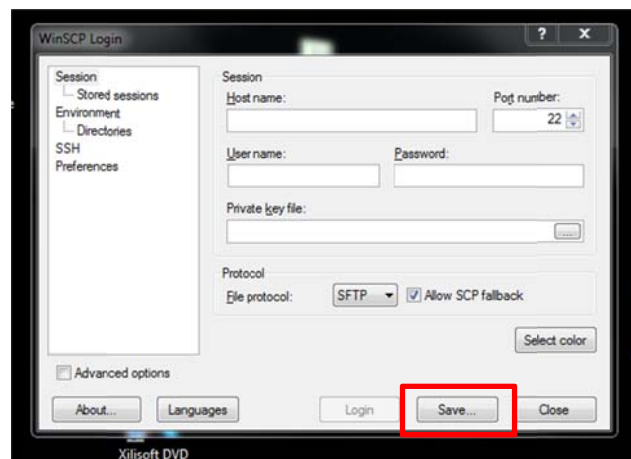
Per prima cosa procuratevi **winscp**

Da qui <http://winscp.net/eng/docs/lang:it>

Dopo averlo installato e lanciato vi troverete in questa finestra:



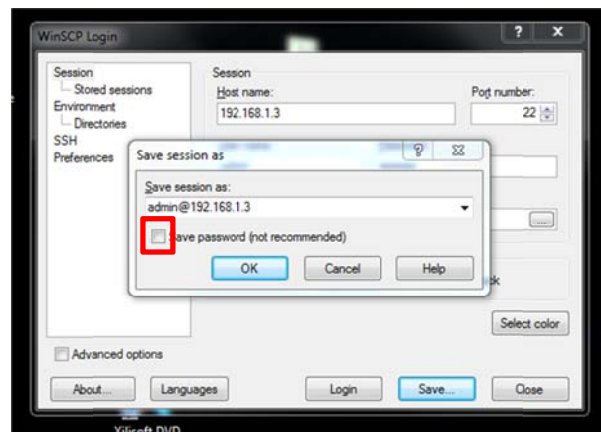
Klikkate il pulsante new



Andate ad inserire in host name l'ip del vostro server (es° 192.168.1.1)

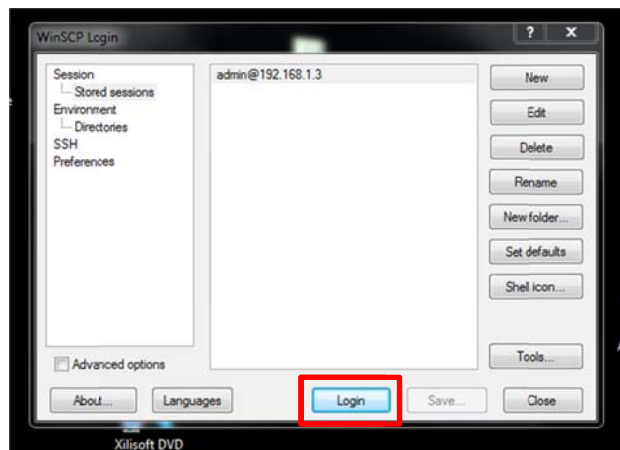
In username e password la stessa che usate per accedere al server da remoto

Cliccate "Save" vi compare questo

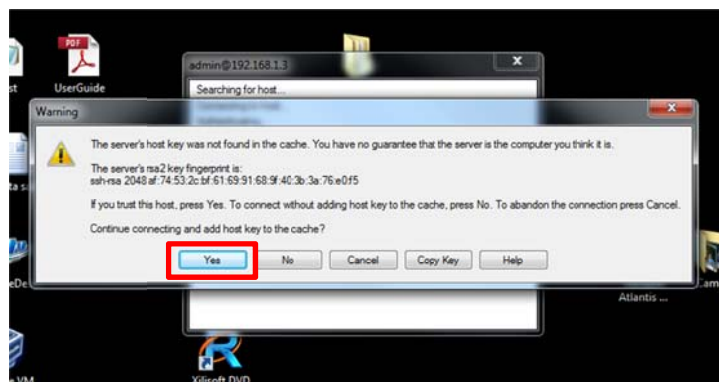


Se il pc lo usate solo voi mettete il flag in "Save Password" altrimenti no, cliccate su ok

Vi troverete nella schermata iniziale con in più un utente salvato in winscp, facciamo klik su “login”



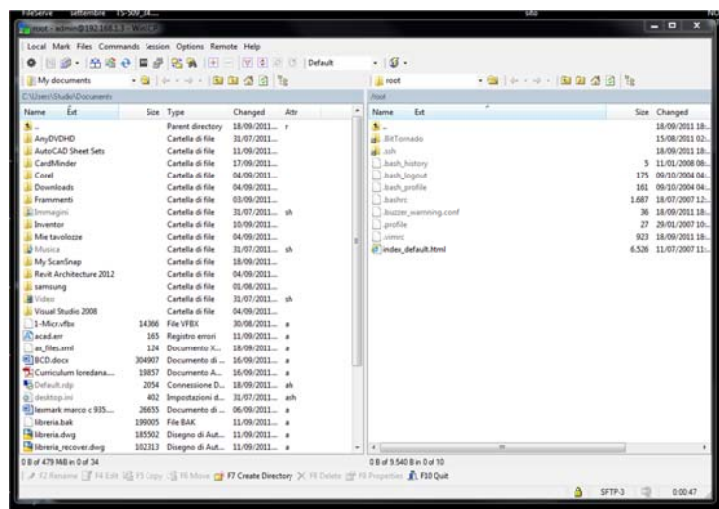
Alla prima connessione vi verrà richiesto di confermare l'identità del server selezionate “yes”



Nella finestra che vi comparirà inserite la password e vi troverete nella finestra principale del programma.

ATTENZIONE, DA ADESSO IN POI IO NON SONO RESPONSABILE SE IL VOSTRO NAS SI BRIKKA, DOVESSE ESPLODERE OD ALTRI ACCIDENTI VARI.

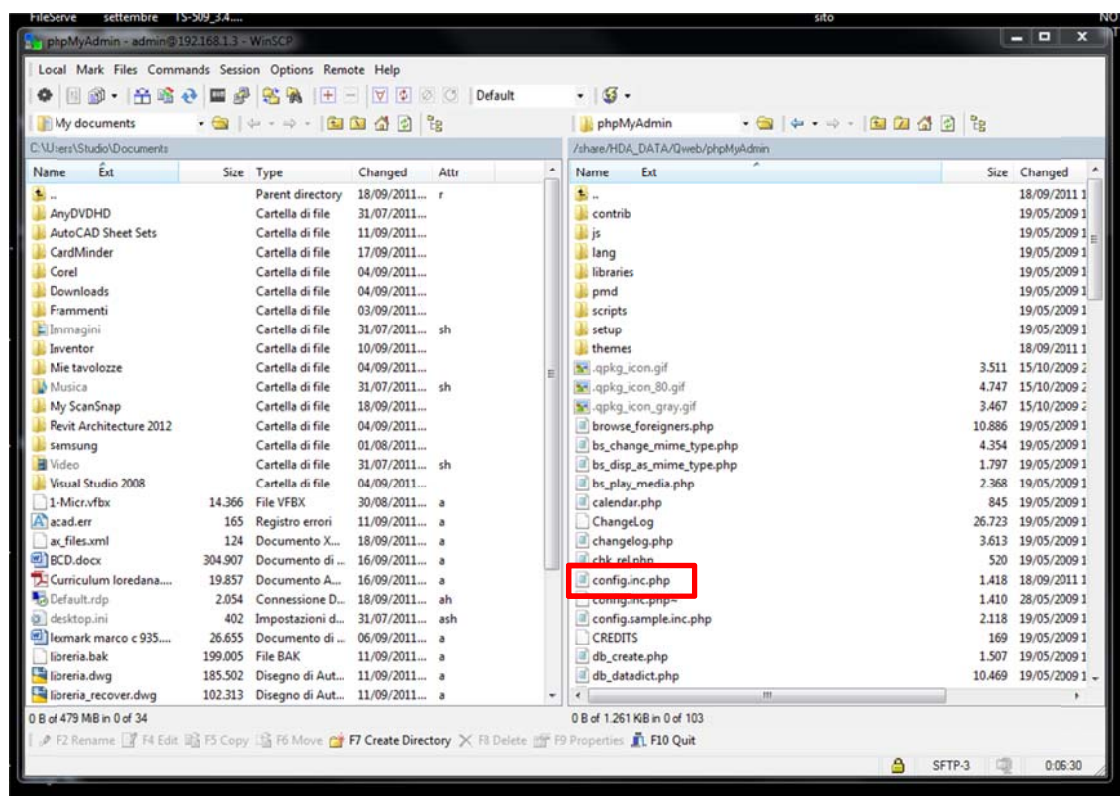
ATTENZIONE IL PRECORSO DA ME INDICATO E' PURAMENTE INDICATIVO



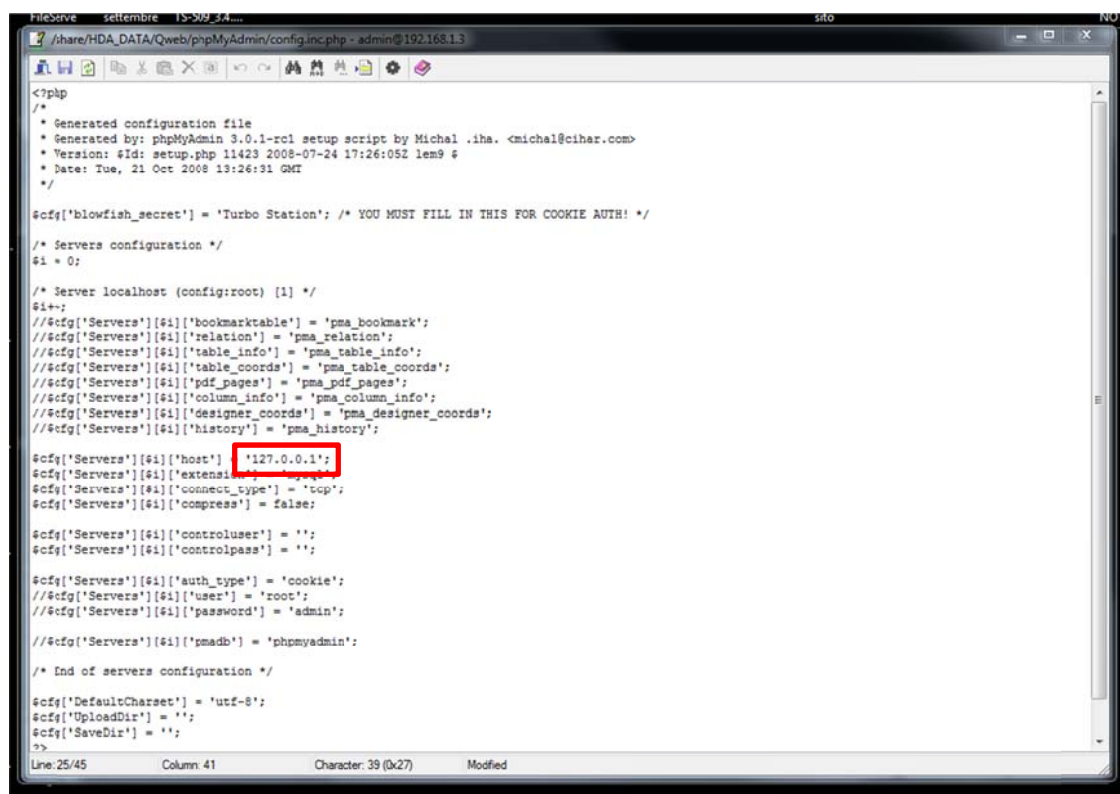
A noi interessa la finestra a dx,

usando il mouse, andremmo a posizionarci dentro la cartella phpmyadmin, che nel mio caso è su questo percorso /share/HDA_DATA/Qweb/phpMyAdmin.

Trovate il file “config.inc.php” e apritelo.



Al posto dell' ip scritto “127.0.0.1” inserite l' ip del vostro NAS



Vi verrà richiesta la password per salvare il file, ed il primo passaggio è fatto.

All' interno dell' interfaccia del nostro nas avremmo abilitato il sever mysql con queste impostazioni

Server MySQL

Server MySQL

Il server MySQL può essere abilitato come database del sito.

☒ Abilita server MySQL
Abilitare questa opzione per consentire le connessioni remote al server MySQL.

☒ Abilita rete TCP/IP

Numero di porta

Nota: è possibile installare il pacchetto phpMyAdmin per la gestione del server MySQL. Per l'installazione di phpMyAdmin, cliccare [qui](#).

Manutenzione del database

Si può ripristinare la password database o inizializzare il database.

[RIPRISTINA PASSWORD PRINCIPALE](#)

[INIZIALIZZA DATABASE](#)

Come ultima cosa cliccheremo prima il pulsante "inizializza database" e poi "ripristina password principale"

La user id sarà **"root"**

La password sarà **"admin"**

Per precauzione riavviate il nas e collegatevi phpmyadmin non dovrete aver più problemi.